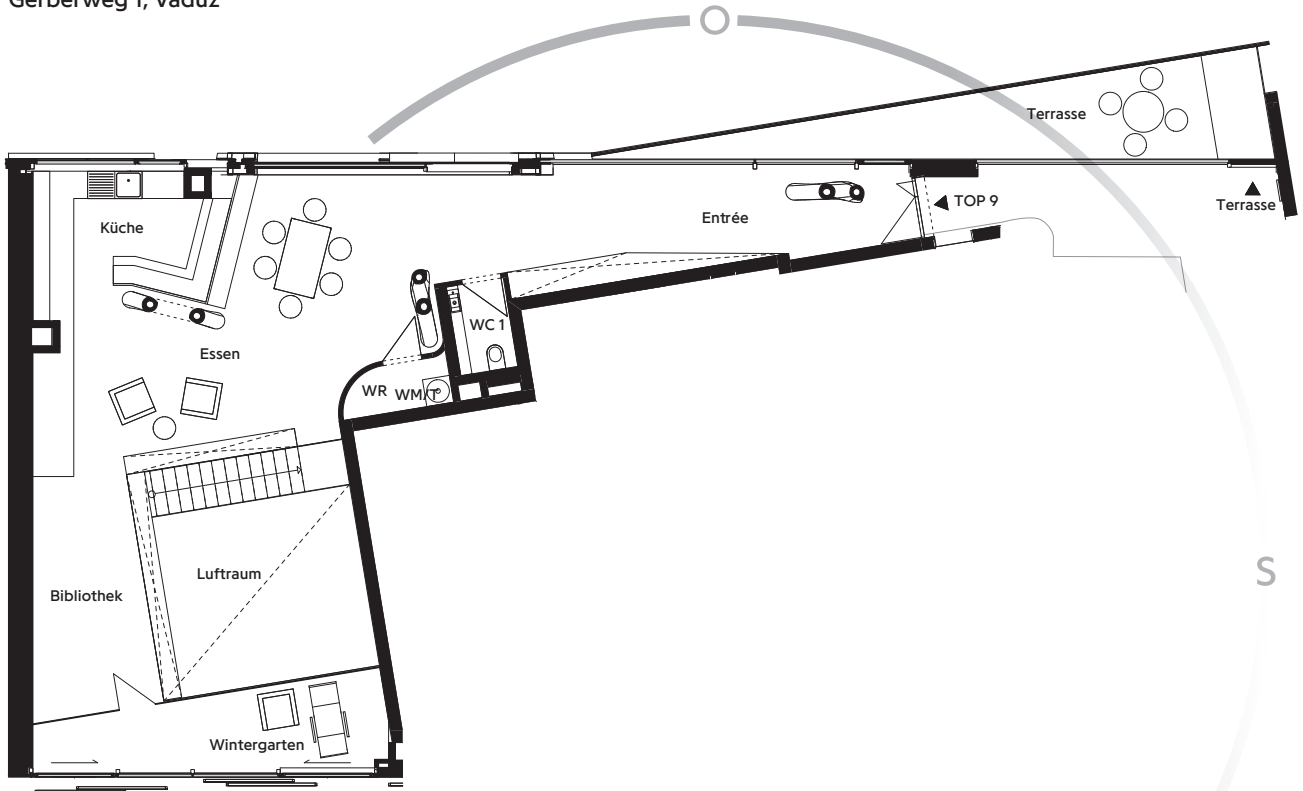


# MARXERhaus

active energy building

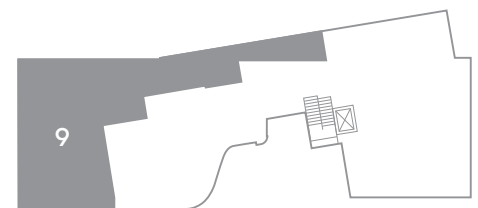
9 245 m<sup>2</sup>  
4 ½ Zi

Gerberweg 1, Vaduz



## TOP 9

Entrée	21,0 m <sup>2</sup>
WC	2,5 m <sup>2</sup>
Wirtschaftsraum (WR)	2,5 m <sup>2</sup>
Essen	45,0 m <sup>2</sup>
Küche	10,5 m <sup>2</sup>
Bibliothek	13,0 m <sup>2</sup>
Wintergarten	13,5 m <sup>2</sup>
Wohnen	51,5 m <sup>2</sup>
Gang 1	7,5 m <sup>2</sup>
Bad / Du / WC 1	6,0 m <sup>2</sup>
Zimmer 1	15,5 m <sup>2</sup>
Schrankraum 2 (SR 2)	6,0 m <sup>2</sup>
Zimmer 2	14,5 m <sup>2</sup>
Schrankraum 1 (SR 1)	2,0 m <sup>2</sup>
WC 2	2,0 m <sup>2</sup>
Gang 2	4,0 m <sup>2</sup>
Zimmer 3	21,0 m <sup>2</sup>
Bad / Du / WC 2	7,0 m <sup>2</sup>
<b>Total Wohnfläche</b>	<b>245,0 m<sup>2</sup></b>
Terrasse	11,0 m <sup>2</sup>



3. Obergeschoss

1 m

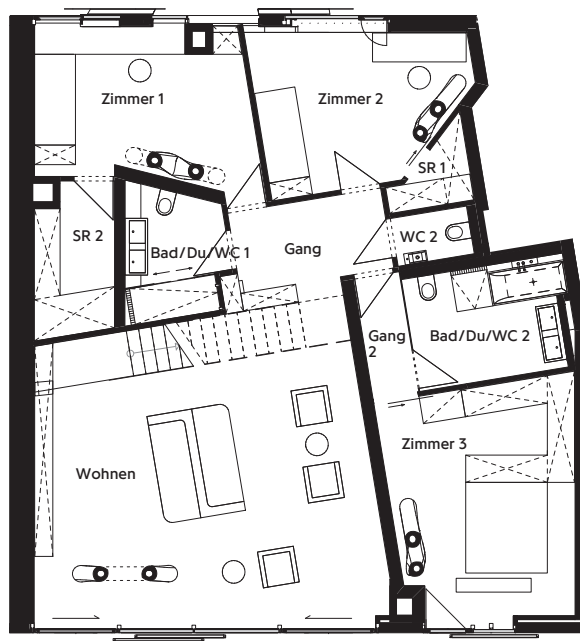


# MARXERhaus

active energy building

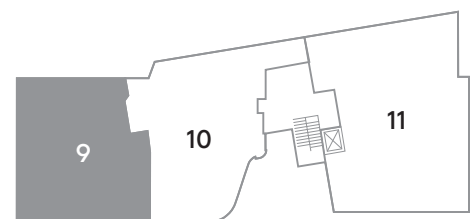
9 245 m<sup>2</sup>  
4 ½ Zi

Gerberweg 1, Vaduz



## TOP 9

Entrée	21,0 m <sup>2</sup>
WC	2,5 m <sup>2</sup>
Wirtschaftsraum (WR)	2,5 m <sup>2</sup>
Essen	45,0 m <sup>2</sup>
Küche	10,5 m <sup>2</sup>
Bibliothek	13,0 m <sup>2</sup>
Wintergarten	13,5 m <sup>2</sup>
Wohnen	51,5 m <sup>2</sup>
Gang 1	7,5 m <sup>2</sup>
Bad / Du / WC 1	6,0 m <sup>2</sup>
Zimmer 1	15,5 m <sup>2</sup>
Schrankraum 2 (SR 2)	6,0 m <sup>2</sup>
Zimmer 2	14,5 m <sup>2</sup>
Schrankraum 1 (SR 1)	2,0 m <sup>2</sup>
WC 2	2,0 m <sup>2</sup>
Gang 2	4,0 m <sup>2</sup>
Zimmer 3	21,0 m <sup>2</sup>
Bad / Du / WC 2	7,0 m <sup>2</sup>
<b>Total Wohnfläche</b>	<b>245,0 m<sup>2</sup></b>
Terrasse	11,0 m <sup>2</sup>



2. Obergeschoss

1 m

