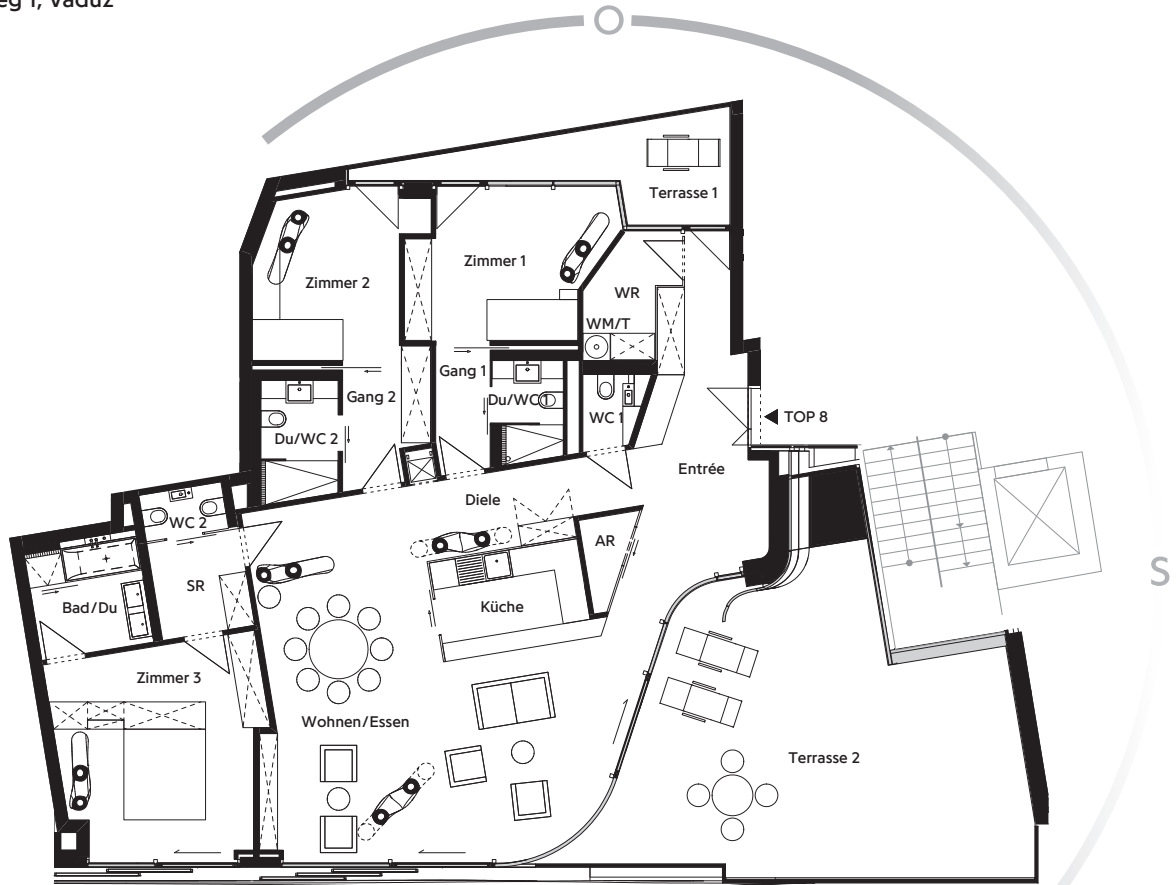


MARXERhaus

active energy building

8 168,5 m²
4 ½ Zi

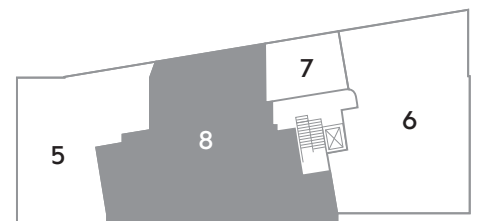
Gerberweg 1, Vaduz



TOP 8

Entrée	9,5 m ²
Wirtschaftsraum (WR)	5,0 m ²
WC 1	2,0 m ²
Diele	8,5 m ²
Wohnen / Essen	58,5 m ²
Küche	7,5 m ²
Abstellraum (AR)	1,5 m ²
Gang 1	4,0 m ²
Du / WC 1	3,5 m ²
Zimmer 1	14,0 m ²
Gang 2	5,0 m ²
Du / WC 2	4,5 m ²
Zimmer 2	12,0 m ²
Schrankraum (SR)	4,5 m ²
WC 2	1,5 m ²
Zimmer 3	21,0 m ²
Bad / Du	6,0 m ²
Total Wohnfläche	168,5 m²

Terrasse 63,5 m²



1. Obergeschoss

1 m

