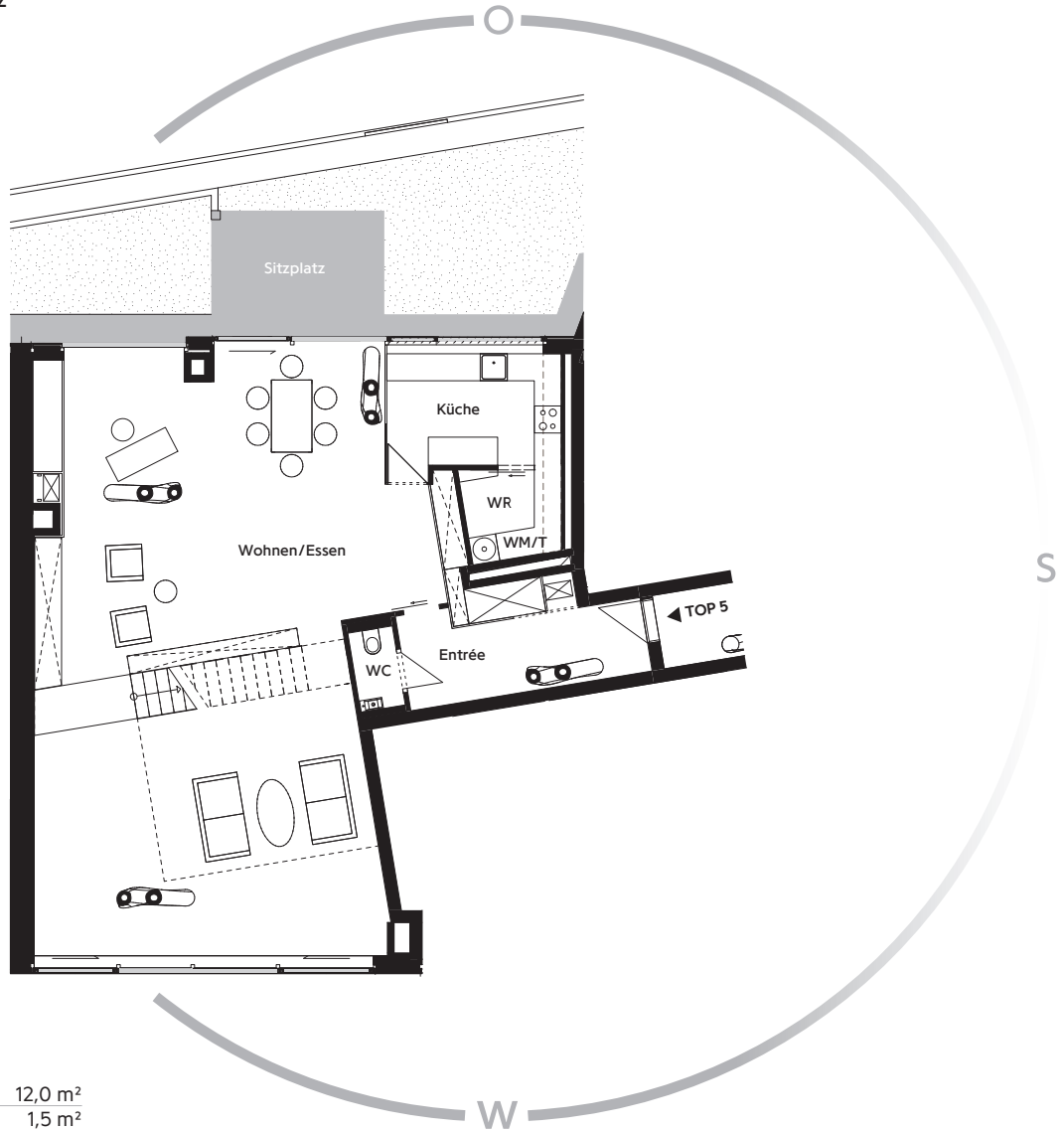


MARXERhaus

active energy building

5 228 m²
3 ½ Zi

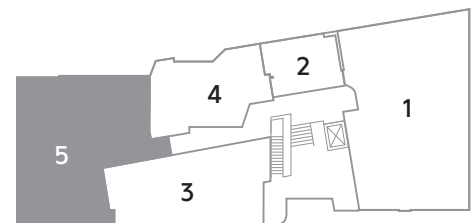
Gerberweg 1, Vaduz



TOP 5

Entrée	12,0 m ²
WC	1,5 m ²
Wohnen / Essen	105,5 m ²
Küche	10,5 m ²
Wirtschaftsraum	4,0 m ²
Bibliothek	8,5 m ²
Arbeitsgalerie	20,5 m ²
Wintergarten	9,0 m ²
Zimmer 1	17,5 m ²
Bad / Du / WC	8,0 m ²
Schrankraum	4,0 m ²
Zimmer 2	22,0 m ²
Du / WC	5,0 m ²
Total Wohnfläche	228,0 m²

Sitzplatz 54,0 m²



Erdgeschoss

1 m



MARXERhaus

active energy building

5 228 m²
3 ½ Zi

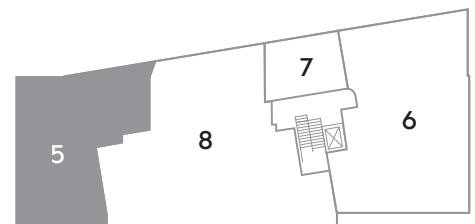
Gerberweg 1, Vaduz



TOP 5

Entrée	12,0 m ²
WC	1,5 m ²
Wohnen / Essen	105,5 m ²
Küche	10,5 m ²
Wirtschaftsraum	4,0 m ²
Bibliothek	8,5 m ²
Arbeitsgalerie	20,5 m ²
Wintergarten	9,0 m ²
Zimmer 1	17,5 m ²
Bad / Du / WC	8,0 m ²
Schrankraum	4,0 m ²
Zimmer 2	22,0 m ²
Du / WC	5,0 m ²
Total Wohnfläche	228,0 m²

Sitzplatz 54,0 m²



1. Obergeschoss

1 m

