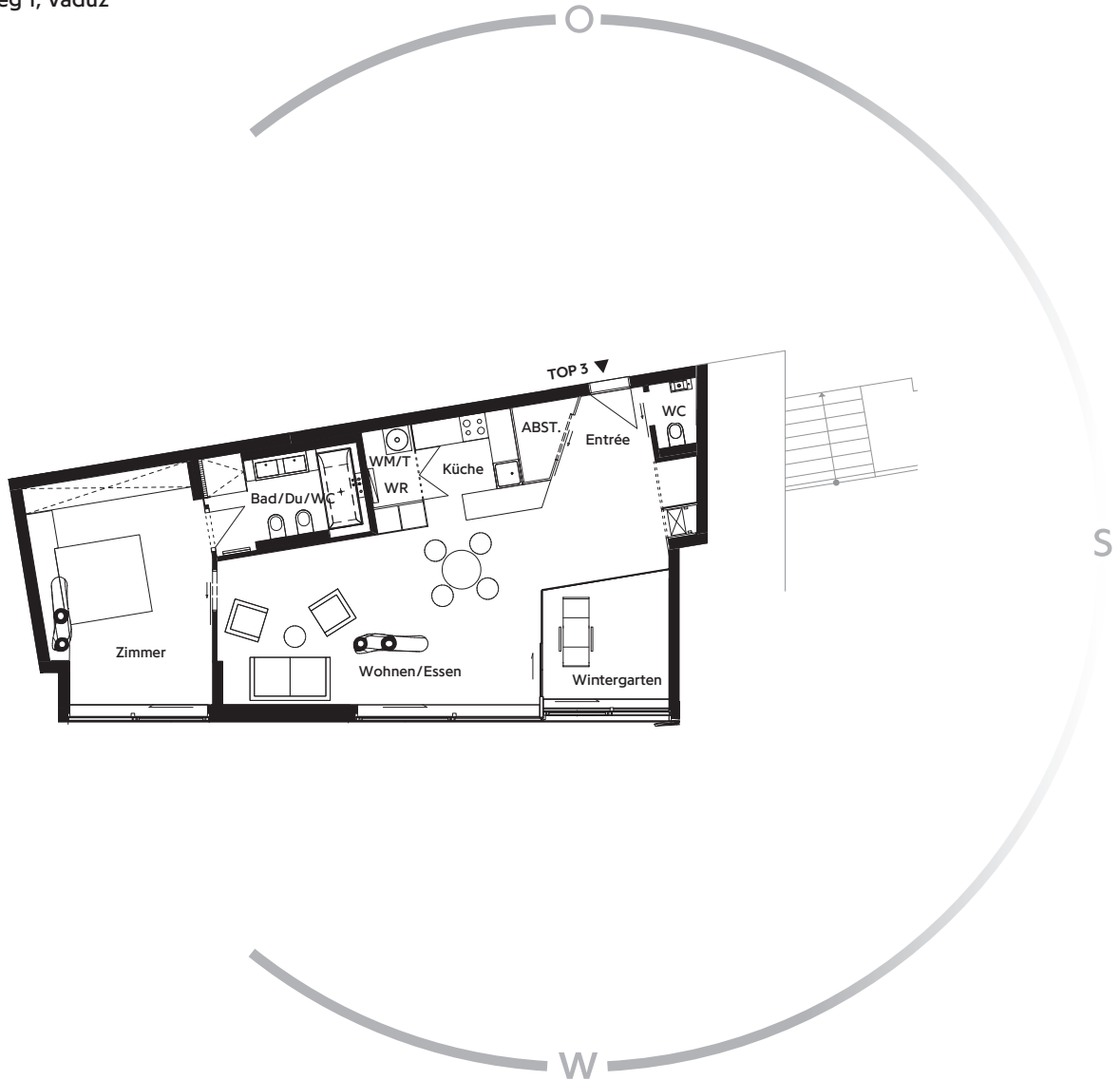


MARXERhaus

active energy building

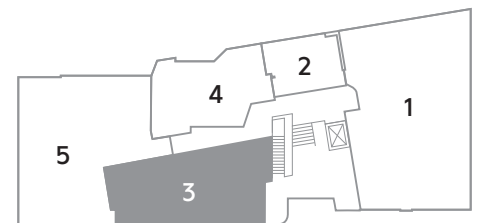
3 89 m²
2 ½ Zi

Gerberweg 1, Vaduz



TOP 3

Entrée	5,5 m ²
WC	1,5 m ²
Wohnen / Essen	38,5 m ²
Küche	5,5 m ²
Wirtschaftsraum	2,0 m ²
Bad / Du / WC	7,5 m ²
Zimmer	20,5 m ²
Wintergarten	8,0 m ²
Total Wohnfläche	89,0 m²



Erdgeschoss

1 m

